

受講生専用ホームページ 「チュー太スタディールーム」へのアクセス方法です

最初にアクセスするときには、受講生情報の登録が必要です。

以下の手順で進めてください。

2回目以降にアクセスするときは、ログインIDとパスワードで直接入ることができます。

<https://chu-ta.jp> にアクセスすると「ログイン画面」が出ます。

1. 画面の内容にしたがって入力します。

財団法人 海外子女教育振興財団 通信教育 受講生専用ホームページ

ログイン画面

ログインIDとパスワードを入力してログインボタンを押してください
お客様の個人情報を安全に送受信するために、もっとも強度の高い128ビット版SSLを使用しております。

ログインID: 3001234501
あなたの個人登録番号のハイフン「-」を取り、11桁の番号を入力してください

パスワード: ●●●●●●●●
あなたの氏名を半角英数字で入力してください (例) 財団太郎 → "zaidantaro"
(氏名の間に空白は不要です)
氏名のパスワードを変更した方は変更後のパスワードを入力してください

ログインIDが不明な方は こちら chu-ta@joes.or.jp へお問い合わせください

パスワードの入力ルールについてはこちら をご覧ください
パスワードを忘れた方は こちらのページで確認できます

ログイン

※最後の数字は「00」ではなく、上の子であれば「01」、下の子であれば「02」などの数字が入ります。

※個人登録番号がわからない方は、お問い合わせください。

2. IDとパスワードを入力したら「ログイン」します。

3. 入力欄に入力します。

財団法人 海外子女教育振興財団 **チュー太 スタディールーム** 通信教育 受講生専用ホームページ

受講生情報の登録

①入力欄に必要な情報を入力し、仮登録ボタンを押してください。

②パスワードは、今入力していただいた氏名(パスワードをそのまま使用することができます。氏名(パスワードを変更する場合のみ、入力欄の枠に新しいパスワードを入力してください。ただし、登録内容欄にはパスワードは表示されませんので、パスワードを変更する場合は、必ず新しいパスワードを控えておいてください。

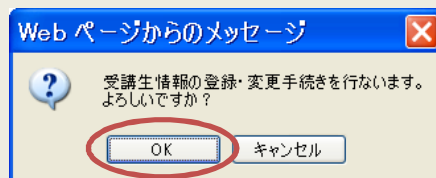
お客様の個人情報を安全に送受信するために、もっとも確度の高い128ビット版SSLを使用しております。

種類	登録内容	入力欄
受講生ログインID	3001234501	
パスワード	***** ※パスワードは変更も可能です 上記欄内の説明をお読みください。	<input type="password"/> <input type="password"/> ※確認用 ※変更する際は確認用にも入力してください
氏名 ※必須		財団次郎
生年月日 ※必須		西暦 2000 年 8 月 1 日
メールアドレス ※必須		chu-ta@joes.or.jp chu-ta@joes.or.jp ※確認用 ※登録・変更する際は確認用にも入力してください
受講科目	小・中コース 国・算数○ : 2011年03月～2011年03月 小・中コース 国・算数○ : 2011年04月～2012年03月	

仮登録

※ パスワードが氏名(半角英数字)のままではよい場合は、入力なくて構いません。

4. 最後に「仮登録」を押します。 メールアドレスに間違いがないか再度確認してください。



5. 「OK」を押します。



6. 「閉じる」で画面を閉じます。

7. 入力したメールアドレスにメッセージが届きます。 案内されているURLにアクセスしてください。

財団太郎 様

海外子女教育振興財団の通信教育「受講生専用ホームページ」をご利用いただきありがとうございます。
受講生情報を登録・変更するには、下記のURLをクリックのうえ、再度、ログインしてください。

https://chu-ta.jp/sub_menu.7_6_2.php?key=30533970d3c7f8e1ac53

内容をご確認いただいて、受講生情報の登録・変更が完了します。

300123450

1

このメールにお心当りの無い方は、下記までご連絡ください。

財団法人海外子女教育振興財団

通信教育チーム

TEL : 03-4330-1345

FAX : 03-4330-1355

E-mail: kyoiku@joes.or.jp

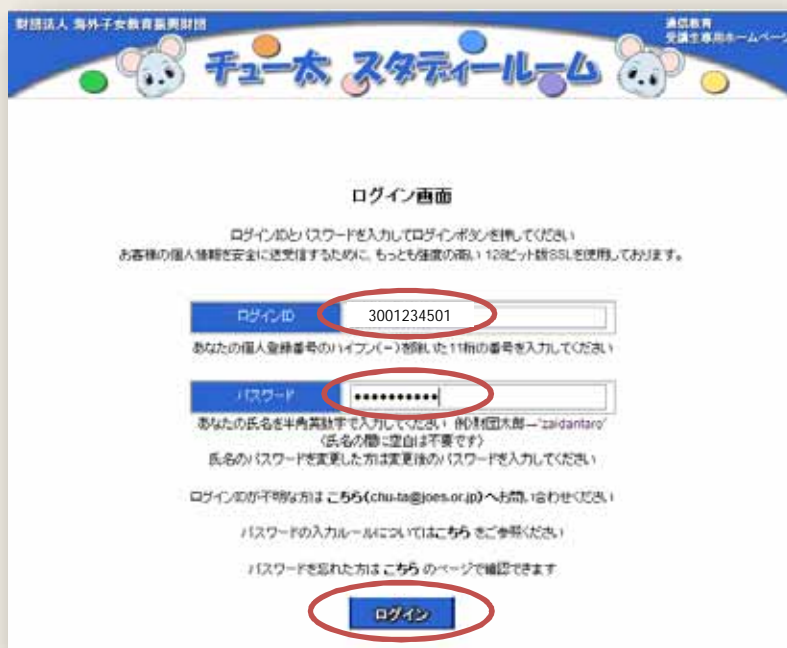
<注意！>

入力したメールアドレスが Yahoo mail などのとき、
このメッセージが迷惑BOXに入る場合があります。
メールはすぐに送信されますので、届かないときは
迷惑BOXを確認してください。



8. 開いた画面で 「ログイン」します。

9. もう一度ログインIDとパスワードを入力し、「ログイン」します。



※氏名パスワードを変更した
場合は、変更したパスワード
を入力します。

10. 左側の登録内容欄を確認して「トップページ」へ。

財団法人 海外子女教育振興財団 通信教育 受講生専用ホームページ

チュート スタディールーム

受講生情報の登録確認

※再度登録内容を変更する場合は、トップページから「受講生情報の確認と変更」より入りなおしてください。

受講生情報が登録・変更されました。登録内容をご確認ください。

項目	登録内容	入力欄
受講生ログインID	3001234501	
パスワード	***** <small>※パスワードは変更も可能です。上記内容が不明な場合はお問い合わせください。</small>	<input type="text"/> <input type="text"/> ※確認用 <small>※変更する時は確認用にも入力してください。</small>
氏名 ※必須	村田太郎	<input type="text"/>
生年月日 ※必須	2000年08月01日	西暦 年 月 日
メールアドレス ※必須	chu-ta@joes.or.jp	<input type="text"/> <input type="text"/> ※確認用 <small>※登録・変更する時は確認用にも入力してください。</small>
受講科目	小・中コース 国・算教O : 2011年03月～2011年03月 小・中コース 国・算教O : 2011年04月～2012年03月	

[トップページへ](#)

トップページが開きます。登録完了です。

財団法人 海外子女教育振興財団 通信教育 受講生専用ホームページ

チュート スタディールーム

ようこそ、さん

ご利用ありがとうございます。今日も頑張って学習しましょう。

2017年01月13日 金曜日
前回ログイン日: 2017年01月12日 (日本時間)

あなたが現在受講できるコースは次のとおりです。

小・中コース 国・算教(小1)

[お楽しみページ](#)

[今日のトピックス](#)
毎日更新

[おしごとガイド](#)
Adobe Flash Player

[新聞で楽しく学ぼう!](#)
毎日更新



[学習ページ](#)

[幼児コース](#)

[小・中コース
国語・算数/数学](#)

[小・中コース
理科・社会](#)

[サポートページ](#)

財団からのお知らせ 2018/02/12更新

FAQ(よくある質問)

手続きご案内

WEB受講登録ご案内

学習質問(メールフォーム)

受講生情報の確認と変更

シール用シートについて

[添削返送状況](#)
※添削用紙等の提出が必要です。

[ログアウト](#)

：「お楽しみページ」と「サポートページ」は自由に入れます。

：「学習ページ」は、自分の受講しているコースに入れます。