

# 受講生専用ホームページ 「チュー太スタディールーム」へのアクセス方法です

最初にアクセスするときには、受講生情報の登録が必要です。

以下の手順で進めてください。

※2回目以降にアクセスするときは、ログインIDとパスワードで  
直接入ることができます。

<https://chu-ta.jp> にアクセスすると「ログイン画面」が出ます。

## 1. 画面の内容にしたがって入力します。

財団法人 海外子女教育振興財団

通信教育  
受講生専用ホームページ

### チュー太 スタディールーム

#### ログイン画面

ログインIDとパスワードを入力してログインボタンを押してください  
お客様の個人情報をお安全に送受信するために、もっとも強度の高い128ビット版SSLを使用しております。

ログインID

あなたの個人登録番号のハイフン(-)を除いた11桁の番号を入力してください

パスワード

あなたの氏名を半角英数字で入力してください(例)財団太郎→"zaidantaro"  
(氏名の間に空白は不要です)  
氏名のパスワードを変更した方は変更後のパスワードを入力してください

ログインIDが不明な方は [こちら\(chu-ta@joes.or.jp\)](mailto:chu-ta@joes.or.jp)へお問い合わせください

パスワードの入力ルールについては [こちら](#) をご参照ください

パスワードを忘れた方は [こちら](#) のページで確認できます

※個人登録番号が  
わからない方は、  
お問い合わせください。

## 2. IDとパスワードを入力したら「ログイン」します。

### 3. 入力欄に入力します。

財団法人 海外子女教育振興財団 通信教育 受講生専用ホームページ

## チュー太 スタディールーム

### 受講生情報の登録

◎入力欄に必要な情報を入力し仮登録ボタンを押してください。

◎パスワードは、今入力していただいた氏名パスワードをそのまま使用することができます。氏名パスワードを変更する場合のみ、入力欄の枠に新しいパスワードを入力してください。ただし、登録内容欄にパスワードは表示されませんので、パスワードを変更する場合は、必ず新しいパスワードを控えておいてください。

お客様の個人情報を安全に送受信するために、もっとも強度の高い128ビット版SSLを使用しております。

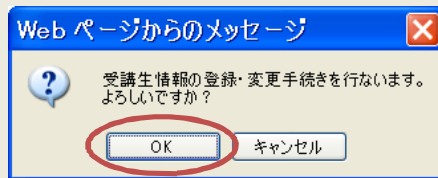
摘要	登録内容	入力欄
受講生ログインID	30000010001	
パスワード	***** ※パスワードは変更も可能です 上記枠内の説明をお読みください	<input type="password"/> <input type="password"/> ※確認用 ※変更する時は確認用にも入力してください
氏名 ※必須		財団次郎
生年月日 ※必須		西暦 2000 年 8 月 1 日
メールアドレス ※必須		chu-ta@joes.or.jp <input type="text"/> ※確認用 ※登録・変更する時は確認用にも入力してください
受講科目	小・中コース 国・算・数○ : 2011年03月~2011年03月 小・中コース 国・算・数○ : 2011年04月~2012年03月	

**仮登録**

※パスワードが氏名（半角英数字）のままではよい場合、入力しないで構いません。

### 4. 最後に「仮登録」を押します。

メールアドレスに間違いがないか再度確認してください。



5. 「OK」を押します。

財団法人 海外子女教育振興財団 通信教育 受講生専用ホームページ

## チュー太 スタディールーム

受講生情報を登録・変更するための確認メールを送信しました

まだ、登録・変更は完了していません。  
前画面で入力していただいたメールアドレスへメールが届きますので  
そこに記載されているURLへアクセスして手続きを行ってください。  
(この画面は一度閉じてください)

**閉じる**

Copyright(C) : Japan Overseas Educational Services

6. 「閉じる」で画面を閉じます。

## 7. 入力したメールアドレスにメッセージが届きます。 案内されているURLにアクセスしてください。

財団太郎 様

海外子女教育振興財団の通信教育「受講生専用ホームページ」をご利用いただきありがとうございます。  
受講生情報を登録・変更するには、下記のURLをクリックのうえ、再度、ログインしてください。

[https://chu-ta.jp/sub\\_menu\\_7\\_6\\_2.php?key=30533970d3c7f8e1ac53](https://chu-ta.jp/sub_menu_7_6_2.php?key=30533970d3c7f8e1ac53)

内容をご確認いただいて、受講生情報の登録・変更が完了します。

このメールにお心当りの無い方は、下記までご連絡ください。

財団法人海外子女教育振興財団

通信教育チーム

TEL : 03-4330-1345

FAX : 03-4330-1355

E-mail: [kyoiku@joes.or.jp](mailto:kyoiku@joes.or.jp)

<注意！>

入力したメールアドレスが Yahoo mail などのとき、  
このメッセージが迷惑BOXに入る場合があります。

財団法人 海外子女教育振興財団

通信教育  
受講生専用ホームページ

チュート スタディールーム

受講生情報の登録・変更確認

「ログイン」ボタンを押し、再度IDとパスワードでログインしてください

ログイン

Copyright(C) : Japan Overseas Educational Services

## 8. 開いた画面で 「ログイン」します。

## 9. もう一度ログインIDとパスワードを入力し、「ログイン」します。

財団法人 海外子女教育振興財団

通信教育  
受講生専用ホームページ

チュート スタディールーム

ログイン画面

ログインIDとパスワードを入力してログインボタンを押してください

お客様の個人情報をお安全に送受信するために、もっとも強度の高い、128ビット版SSLを使用しております。

ログインID 30000001001

あなたの個人登録番号のハイフン(-)を除いた11桁の番号を入力してください

パスワード

あなたの氏名を半角英数字で入力してください (例)財団太郎→'zaidantaro'  
(氏名の間に空白は不要です)

氏名のパスワードを変更した方は変更後のパスワードを入力してください

ログインIDが不明な方はこちら(chu-ta@joes.or.jp)へお問い合わせください

パスワードの入力ルールについてはこちらをご参照ください

パスワードを忘れた方はこちらのページで確認できます

ログイン

※氏名パスワードを変更した  
場合は、変更したパスワード  
を入力します。

## 10. 左側の登録内容欄を確認して「トップページ」へ。

財団法人 海外子女教育振興財団 通信教育 受講生専用ホームページ

チュウ太 スタディールーム

### 受講生情報の登録確認

◎再度登録内容を変更する場合は、トップページにある「受講生情報の確認と変更」より入りなおしてください。

受講生情報が登録・変更されました。登録内容をご確認ください。

摘要	登録内容	入力欄
受講生ログインID	30000001001	
パスワード	***** ※パスワードは変更も可能です 上記枠内の説明をお読みください	<input type="password"/> ※確認用 <input type="password"/> ※変更する時は確認用にも入力してください
氏名 ※必須	財団次郎	<input type="text"/>
生年月日 ※必須	2000年08月01日	西暦 <input type="text"/> 年 <input type="text"/> 月 <input type="text"/> 日
メールアドレス ※必須	chu-ta@joes.or.jp	<input type="text"/> ※確認用 ※登録・変更する時は確認用にも入力してください
受講科目	小・中コース 国・算数○ : 2011年03月～2011年03月 小・中コース 国・算数○ : 2011年04月～2012年03月	

[トップページへ](#)

トップページが開きます。登録完了です。

財団法人 海外子女教育振興財団 通信教育 受講生専用ホームページ

チュウ太 スタディールーム

**財団太郎さん**

2011年03月30日 水曜日  
前回ログイン日: 2011年03月30日  
(日本時間)

あなたが現在受講できるコースは次のとおりです。

幼児コース  
小・中コース 国・算数(小1)  
小・中コース 国・算数(小4)  
小・中コース 国・算数(中2)  
小・中コース 理・社(小4)  
小・中コース 理・社(中2)  
小論文コース

[お楽しみページ](#)

[今日のトピックス](#)

[おしごとガイド](#)

ご利用ありがとうございます。今日も頑張ってください。

[学習ページ](#)

[幼児コース](#)

[小・中コース  
国語・算数/数学](#)

[小・中コース  
理科・社会](#)

[小論文コース](#)

[サポートページ](#)

財団からのお知らせ  
FAQ(よくある質問)  
手続きご案内  
WEB受講登録ご案内  
学習質問(メールフォーム)  
受講生情報の確認と変更

[ログアウト](#)



| 財団ホームページ | 通信教育 | 使用条件 | プライバシー |

※「お楽しみページ」と「サポートページ」は自由に入れます。

※「学習ページ」は、自分の受講しているコースに入れます。