

# 算数

小5

11月

12月31日締切(遅れても添削します)

★バーコードシールが少なくなったら、右の□にチェックマーク(✓)をつけてください。

★バーコードシールがない時は、右の【バーコードシール】欄に個人登録番号を書いてください。



名前	●●●●●●●●		男 女
あなたの住んでいる国	UAE	住んでいる年数	約 / 年
通っている学校をすべて○で囲みましょう。			
補習校・現地校・インターナショナル・日本人・その他 スクール 学校 ( )			

※上の欄にあなたの名前・住んでいる国などは書いてありますか?  
 ※国語は2枚目にも名前を書いてありますか?  
 ※あなたに返信するための住所がEメールアドレスが書いてありますか?

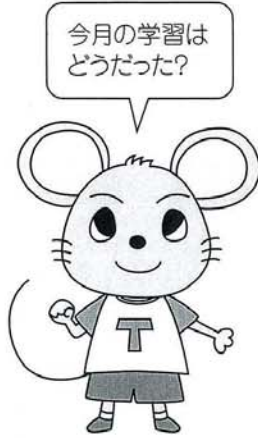
●Eメール返送希望の場合は、右の□にチェックマークをつけて、返送先のEメールアドレスを記入してください。

返送先Eメールアドレス: \_\_\_\_\_

●郵送希望の場合は、住所変更がなくても、以下に返送先住所を記入してください。

返送先 小

氏名	Mr. ●●●●●●●● S. ●●●●●●●●
住所	P.O. Box ●●●●, ●●●●, U.A.E.
国名	U.A.E.



・これまでと住所が変わる場合は、電話番号と受取可能日も記入してください。

TEL: 971-4-4436029

2012年 / 月 / 日以降  
受取可能

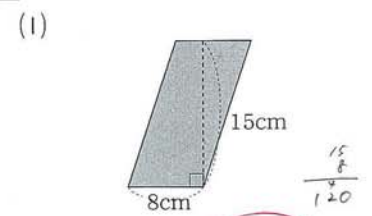
・一時帰国などで返送先を一時的に変更希望の場合は、受取可能期間を記入してください。

年 月 日から  
月 日まで  
右記住所に返送希望



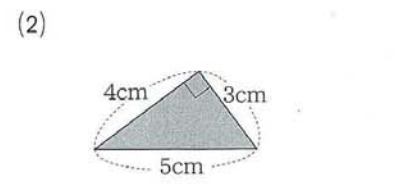
どちゅうの計算や求め方も書きましょう。

1 次の図形の面積を求めましょう。



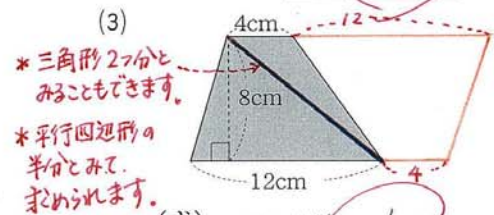
(式)  $8 \times 15 = 120$

答え  $120 \text{ cm}^2$



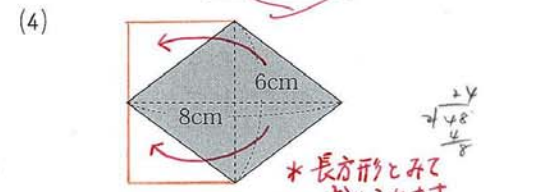
(式)  $(4 \times 5) \div 2 = 10$

答え  $10 \text{ cm}^2$



\* 三角形2つ分とみることもできます。  
 \* 平行四辺形の半分とみて求められます。

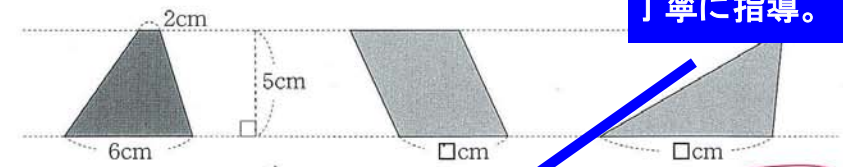
(式)  $12 + 4 = 16$   
 $16 \times 8 \div 2 = 64$   
 答え  $64 \text{ cm}^2$



\* 長方形とみて求められます。

(式)  $8 \times 6 \div 2 = 24$   
 答え  $24 \text{ cm}^2$

2 下の図で、3つの図形の面積はどれも同じです。平行四辺形、三角形の底辺は、それぞれ何cmでし



どのように直せば、うまく式に表せるのか、丁寧に指導。

(求め方) 台形の面積  $6 + 2 = 8$   
 $8 \times 5 \div 2 = 20$

三角形の底辺を □cm とすると  
 $\square \times 5 \div 2 = 20$   
 $\square = 20 \times 2 \div 5 = 8$

底辺を求めると  $20 \div 5 = 4$   
 平行四辺形の底辺  $4 \text{ cm}$

三角形の底辺  $8 \text{ cm}$

これを求める式を書きます。